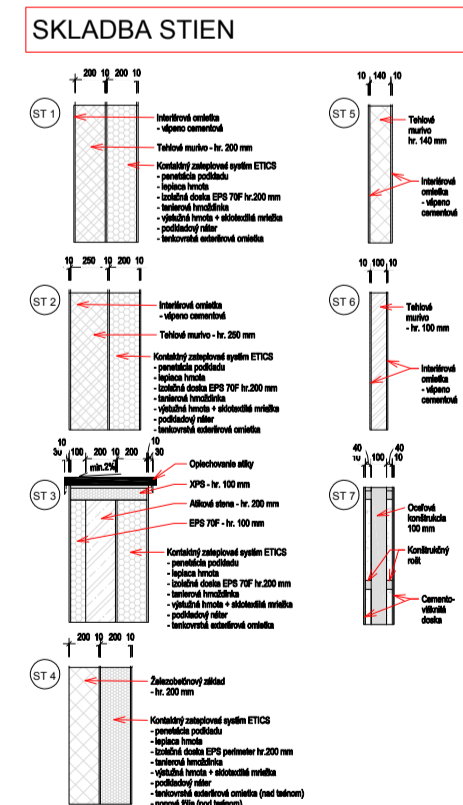


Výkaz miestnosti 1. N.P.					
Č.M.	Názov	Plocha	Podlaha	Strop	Steny
1.01	Zádverie 1	6.66 m²	P2.gres	SDK	Malovka
1.02	Detská šatňa	28.80 m²	P2.gres	SDK	Malovka
1.03	Šatňa učiteľ/izolačné miest.	6.58 m²	P2.gres	SDK	Malovka
1.04	Denná miest. 1	46.77 m²	P1.Linoleum	SDK	Malovka
1.05	Jedáleň	27.12 m²	P1.Linoleum	SDK	Malovka
1.06	Sociálne zar.	24.23 m²	P2.gres	SDK	Keram. obklad. v.2000
1.07	Denná miest. 2	43.06 m²	P1.Linoleum	SDK	Keram. obklad. v.2000
1.08	Zádverie 2	2.70 m²	P2.gres	SDK	Malovka
1.09	Chodba 1	10.64 m²	P2.gres	SDK	Malovka
1.10	Kancelária	18.46 m²	P1.Linoleum	SDK	Malovka
1.11	Kancelária riaditeľka	20.33 m²	P1.Linoleum	SDK	Malovka
1.12	WC 1	3.81 m²	P2.gres	SDK	Keram. obklad. v.2000
1.13	Práčovňa	12.14 m²	P2.gres	SDK	Malovka
1.14	Zádverie 3	11.07 m²	P2.gres	SDK	Malovka
1.15	Riaditeľka jedálne	8.87 m²	P1.Linoleum	SDK	Malovka
1.16	Sklad potravín	17.95 m²	P2.gres	SDK	Keram. obklad. v.2000
1.17	Hrubá príprava	11.08 m²	P2.gres	SDK	Keram. obklad. v.2000
1.18	Šatňa	12.10 m²	P2.gres	SDK	Malovka
1.19	Chodba 3	8.17 m²	P2.gres	SDK	Keram. obklad. v.2000
1.20	Sklad	4.87 m²	P2.gres	SDK	Keram. obklad. v.2000
1.21	Tech. miest.	5.33 m²	P2.gres	-	Malovka
1.22	Sprcha	2.84 m²	P2.gres	SDK	Keram. obklad. v.2000
1.23	WC 2	1.75 m²	P2.gres	SDK	Keram. obklad. v.2000
1.24	Výlevka	1.79 m²	P2.gres	SDK	Keram. obklad. v.2000
1.25	Kuchňa	61.16 m²	P2.gres	SDK	Keram. obklad. v.2000
1.26	Bio odpad	3.90 m²	P2.gres	SDK	Keram. obklad. v.2000
1.27	Výdaj 1	11.05 m²	P2.gres	SDK	Keram. obklad. v.2000
1.28	Výdaj 2	8.52 m²	P2.gres	SDK	Keram. obklad. v.2000
1.29	Čistá bielizeň	10.18 m²	P2.gres	SDK	Malovka
1.30	Sulárne	11.77 m²	P2.gres	SDK	Malovka
		443.70 m²			gres

Legenda:

- Anténna zásuvka koaxiálna
- Datová zásuvka 2xRJ45
- Dvojzásuvka 230V
- Križový vypínač
- Pohybový snímač
- Striedavý vypínač
- Striedavý vypínač dvojtyp
- Seriový prepínač
- Seriový vypínač
- Tržbový vypínač
- Vypínač jednoduchý
- Zásuvka
- Zásuvka IP44
- Svietidlo prísadené, TUBUS LED, 23W, 2550lm, 4000K, IP20
- Svietidlo prísadené, UX-PLAST H LED M PRISMA, 39W, 5800lm, 3000K, IP44
- Svietidlo, TDO II ECO S OPAL, 24W, 2950lm, 3000K, 80Ra
- Svietidlo UX-PLAST 2 LED, 14W, 1400lm, 3000K, 80Ra
- Svietidlo NO s batériou
- Elektrické zariadenie s elektromotorom
- Ventilátor
- Hlavné uzemňovacie svorkovnica
- Svorkovnica ekvipotenciálneho vyrovnania
- Dorozumievací systém
- Elektrický zámok
- Krabica KP672
- Rozvádzač
- 5-rám
- 1-rám



Napíňová sústava: 3PEN (NPE) - 50Hz 400/230V TN-C-S  
Ochrana pred nebezpečným dotykovým napätím podľa STN 33 2000-4-41:2007:  
základná ochrana (pred priamym dotykom) podľa prílohy "A" I triedy, izoláciou  
pri poruche (ochrana pred napätím dotykom) podľa § 415.3 a  
ochranným uzemnením § 411.3.1.1  
ochranným posúpaním § 411.3.1.2  
samostatným odpálením pri poruche § 411.3.2 v sieti TN-S  
doplňová ochrana  
prúdová chránička § 415.1  
doplňová ochranné posúpanie § 415.2

NAVRHOVAL	ZOD.PROJEKTANT	VYPRACOVAL	KRESIL	VED.PROJEKTU
Ing.DULANSKÝ	Ing.DULANSKÝ	Ing.DULANSKÝ	Ing.DULANSKÝ	Mgr. Art. UHRIK
KRAJ	BRATISLAVSKÝ	OKRES	MALACKÝ	
INVESTOR	MESTO MALACKY	OBCESTARATEL	MESTO MALACKY	
NÁZOV ZARIADENIA	STAROSTLIVOSŤ PRE DETI DO 3. ROKOV	SO 01 REKONŠTRUKCIA A DOSTAVBA OBJEKTU	BERNOLÁKOVA 4457/1,9, MALACKY	
ČASŤ	PÓDORYS 1NP	PREDMET VÝKRESU	ELEKTROINŠTALÁCIA	
FORMAT	B4	DATUM	01/2019	
STUPEŇ	SP	ZAK.Č.	2017-097	
MIERKA	1:50	Č.VÝKRESU	LIST	